

# Bridage 10000 Newton

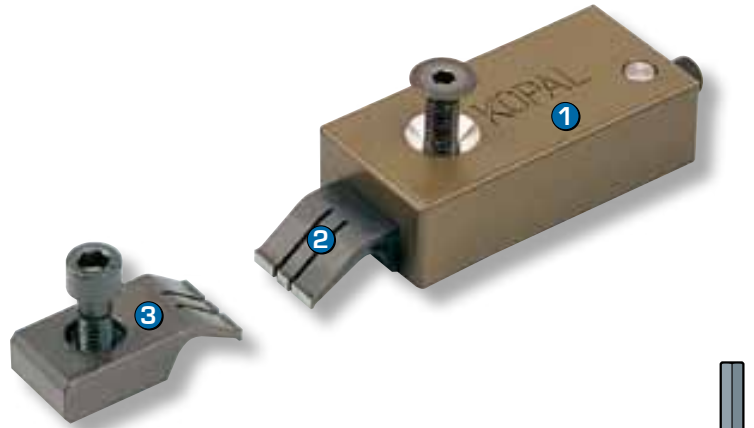
## Equipement 10000 N. POUR TABLE À RAINURES

*Vis de fixation et clé de serrage fournies*

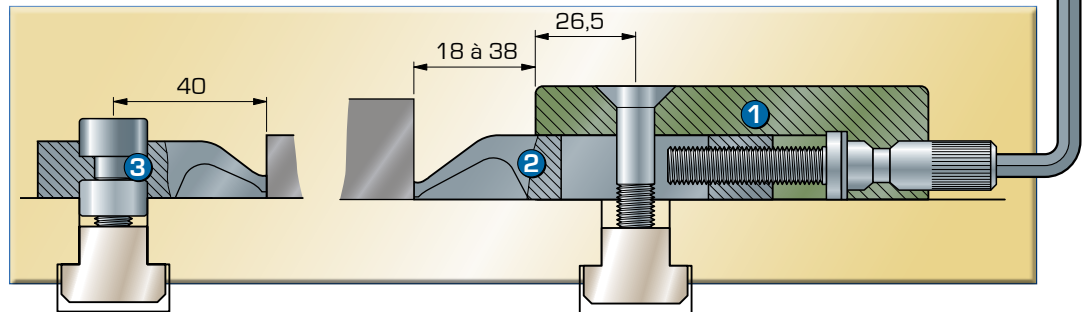
- Bridage direct sur table
- Rapidité de mise en oeuvre
- Surfaçage total

	Réf.
<b>Equipement standard M 10</b>	<b>09-495</b>
Comprenant :	
① 1 Poussoir sur table M 10	09-065
② 1 Crampon mobile standard	09-610
③ 1 Crampon sur table standard M 10	09-140

	Réf.
<b>Equipement standard M 12</b>	<b>09-496</b>
Comprenant :	
① 1 Poussoir sur table M 12	09-068
② 1 Crampon mobile standard	09-610
③ 1 Crampon sur table standard M 12	09-141



**1 Tonne**  
10000 Newton

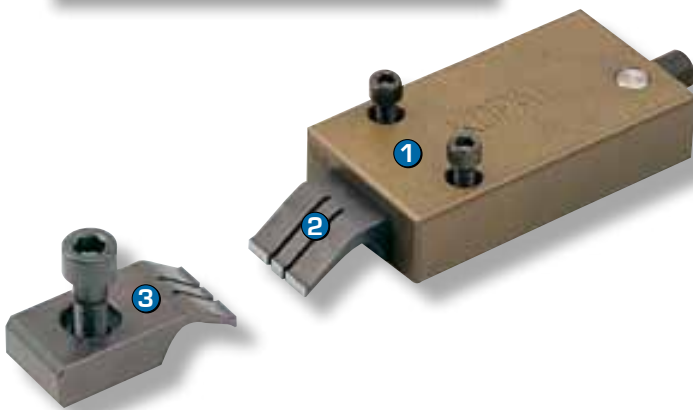


Puissance de serrage : **10000 N.**  
Couple de serrage : **12 N.m**  
Course de serrage : **20 mm**

# KOPAL

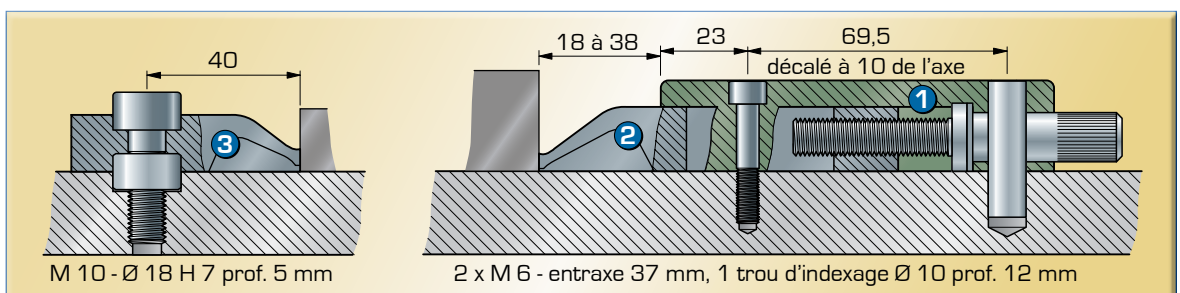
## Equipement 10000 N. POUR MONTAGE SPÉCIFIQUE

*Vis de fixation et clé de serrage fournies*

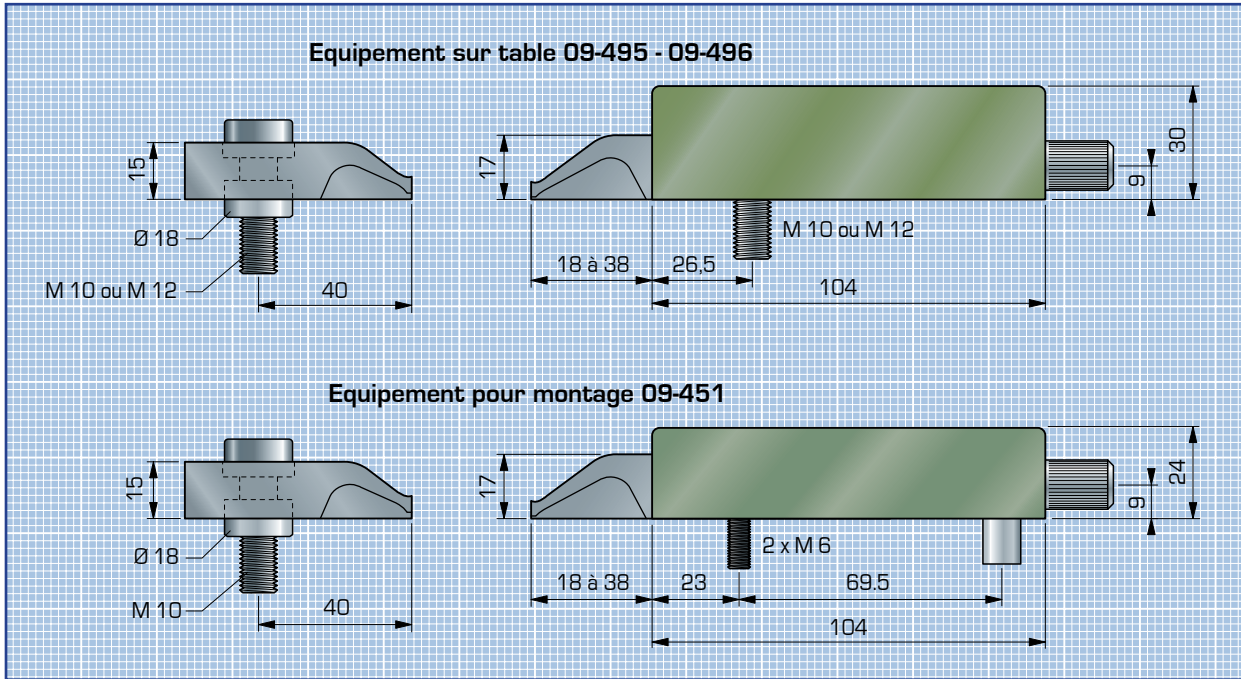


	Réf.
<b>Equipement standard M 10</b>	<b>09-451</b>
Comprenant :	
① 1 Poussoir sur table (2 vis M 6)	09-090
② 1 Crampon mobile standard	09-610
③ 1 Crampon sur table standard M 10	09-140

Réalisation du montage d'usinage en fonction des dimensions de la pièce.



# Bridage 10000 Newton

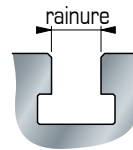
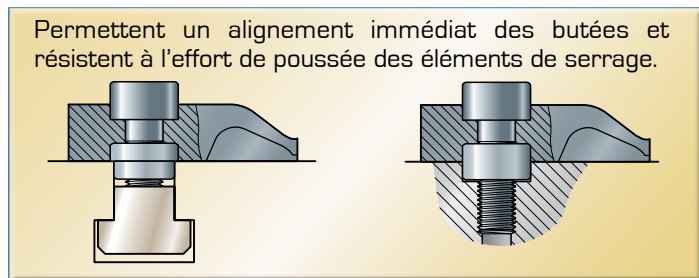


## Fixation - Centrage

### Locating de centrage Réf.

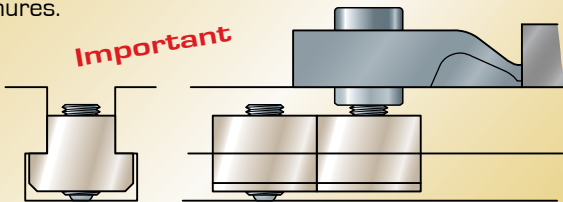
Pour rainure ou diamètre :

12 mm	09-220
14 mm	09-225
16 mm	09-230
18 mm	09-215
20 mm	09-235
22 mm	09-240



Evitent tout mouvement de recul des crampons et poussoirs lors de l'utilisation dans le sens longitudinal des rainures.

**Important**



### Tasseau anti-retour Réf.

Pour rainure :

12 mm	09-420
14 mm	09-425
16 mm	09-431
18 mm	09-436
20 mm	09-437
22 mm	09-443



Tasseaux à ressort page 139



### Tasseau pour rainure en Té

	Réf.	Réf.	Réf.	Réf.	Réf.	Réf.	Réf.
	14 mm	16 mm	18 mm	20 mm	22 mm	24 mm	28 mm
M 10	90-105	90-110	90-115	90-120	90-125	90-130	90-135
M 12	90-150	90-155	90-160	90-165	90-170	90-175	90-180